

MOST PREKO KAŠTELANSKOG ZALJEVA (STACIONAŽA SREDINE MOSTA: K8+128.000)  
 KONSTRUKCIJA MOSTA SE SASTOJI OD TRI DIJELA U NIZU, UKUPNE DULJINE 1.607,5 m:  
 [(4 × 50) + (3 × 80)]m - ČELIČNI GREDNI MOST SANDUČASTOG PRESJEKA  
 (80 + 130 + 300 + 90 + 60) m - OVJEŠENI MOST S ČELIČNOM GREDOM SANDUČASTOG PRESJEKA  
 (10 × 50) m - ČELIČNI GREDNI MOST SANDUČASTOG PRESJEKA



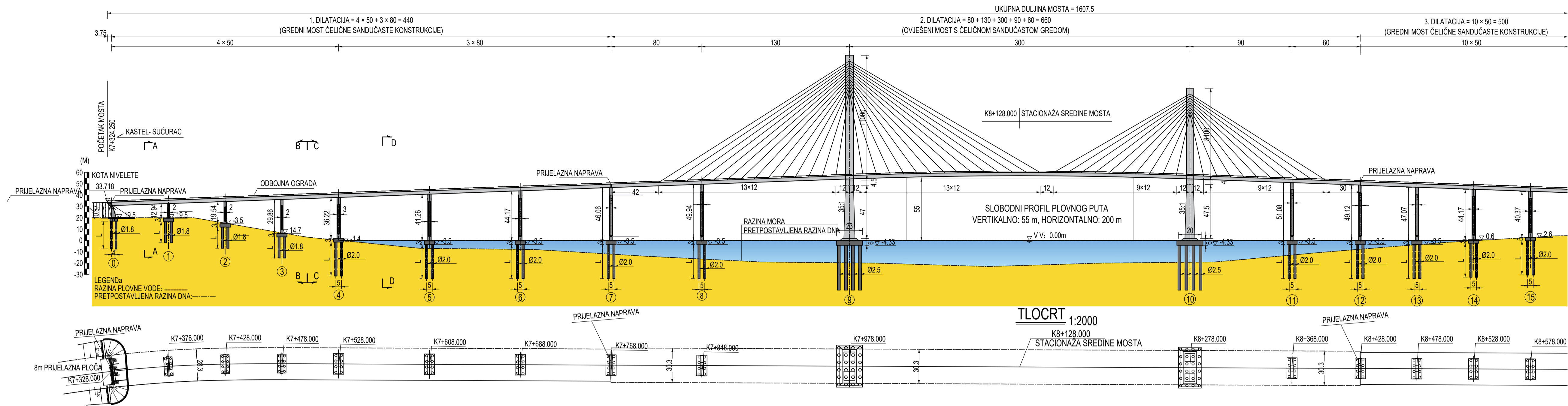
TABLICA ELEMENATA OSI

BR. TOČ.	TOČKE SJECIŠTA KOORDINATE		STACIONAŽA	SKRETNI KUT	ELEMENTI OSI (m)					
	X(s)	Y(i)			POLUMJER	DULJINA PRIJELAZNICE	DULJINA TANGENTE	DULJINA KRUŽNOS LUKA	DULJINA ZAVOJA	ODMAK TJEMENA
JD1	4822860.908	496351.404	K6+675.146	51.7° Right	780.000	120.000	438.102	583.553	823.553	87.508
JD2	4822157.607	496329.384	K7+326.141	13.2° Right	1000.000	120.000	175.796	110.443	350.443	7.279
JD3	4820370.965	495850.765	K9+174.630	0° Left	0.000	0.000	0.000	0.000	0.000	0.000

NAPOMENE:

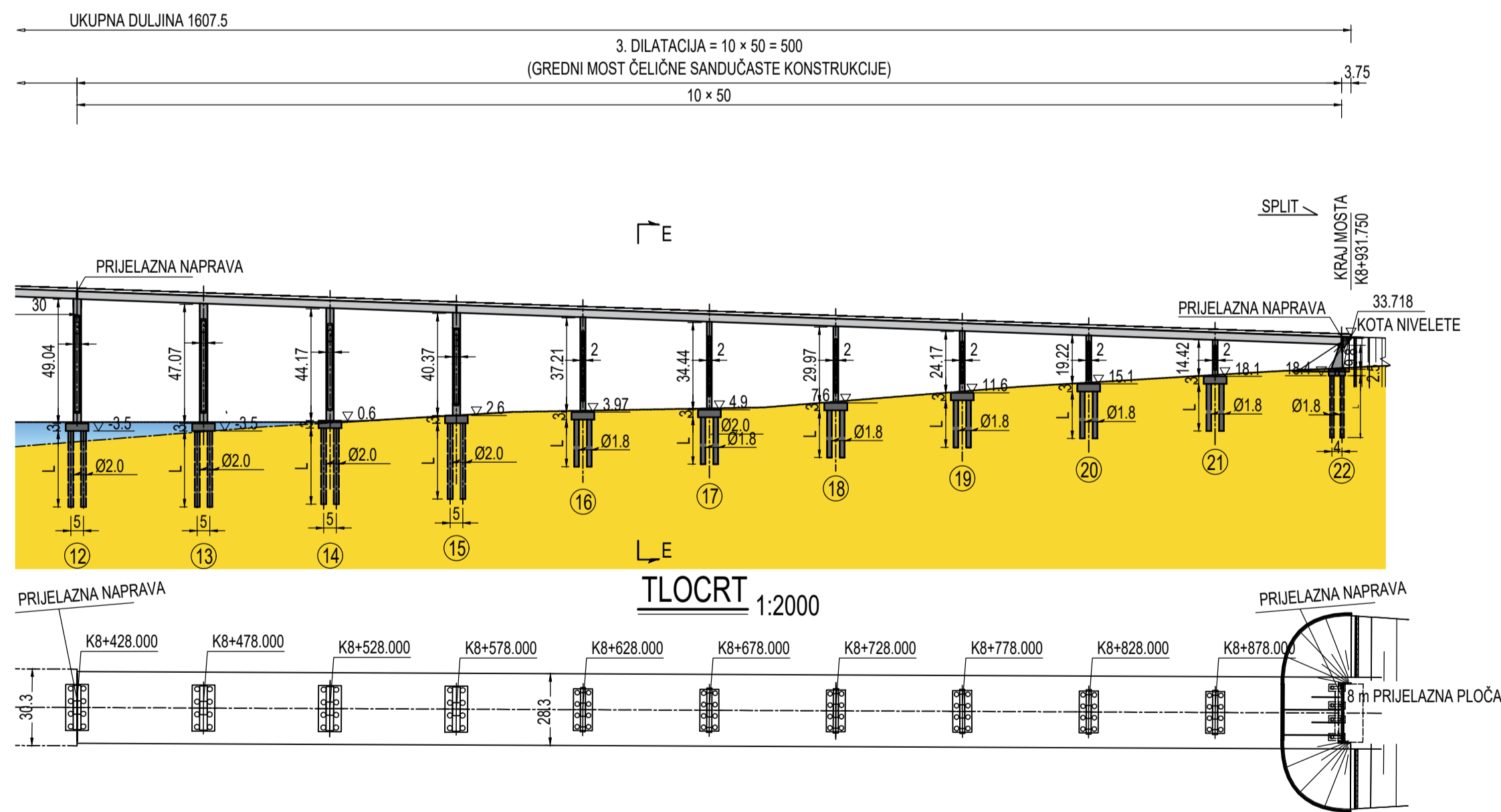
- SVE DIMENZIJE NA OVOM NACRTU SU U METRIMA (m);
- MJERILO 1:2000.

UZDUŽNI PRESJEK / POGLED 1:2000



STACIONAŽA	K7	+324.25	+328	+378	+428	+478	+528	+600	+608	+688	+768	+848	+900	+978	K8	+100	+200	+278	+368	+428	+478	+528	+578
KOTA NIVELETE	33.718	33.853	35.653	37.453	39.253	41.053	42.853	44.653	46.453	48.253	50.053	51.853	53.653	55.453	57.253	59.053	60.853	62.653	64.453	66.253	68.053	69.853	71.653
KOTA TERENA	20	20	20	15.216	6.673	0.198	-7	-7.08	-7.88	-12.08	-16.4	-19	-19.78	-23	-20	-19.22	-12.88	-7.76	-3.76	-0.318	2.686	46.453	578
NAGIB (%)	20	20	20	15.216	6.673	0.198	-7	-7.08	-7.88	-12.08	-16.4	-19	-19.78	-23	-20	-19.22	-12.88	-7.76	-3.76	-0.318	2.686	46.453	578
DULJINA NAGIBA	0.29	0.28	0.29	969.56	969.56	969.56	969.56	969.56	969.56	969.56	969.56	969.56	969.56	969.56	969.56	969.56	969.56	969.56	969.56	969.56	969.56	969.56	969.56
VITOPERENJE	-0.28	-0.28	-0.28	2.5%	2.5%	2.5%	2.5%	2.5%	2.5%	2.5%	2.5%	2.5%	2.5%	2.5%	2.5%	2.5%	2.5%	2.5%	2.5%	2.5%	2.5%	2.5%	2.5%
TLOCRTNI ELEMENTI	R=1000 LY=110.44			A=346.41 LS=120																			

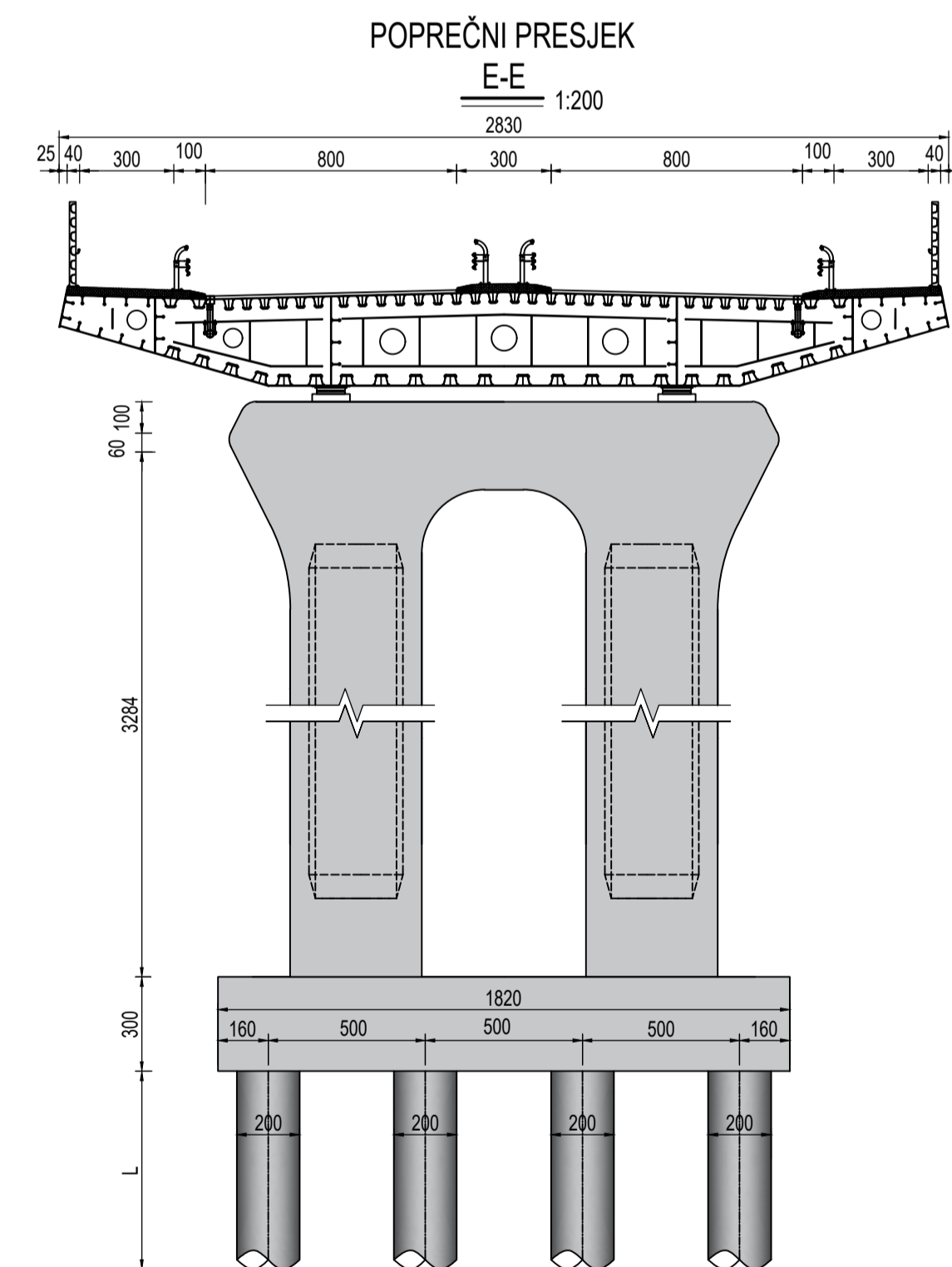
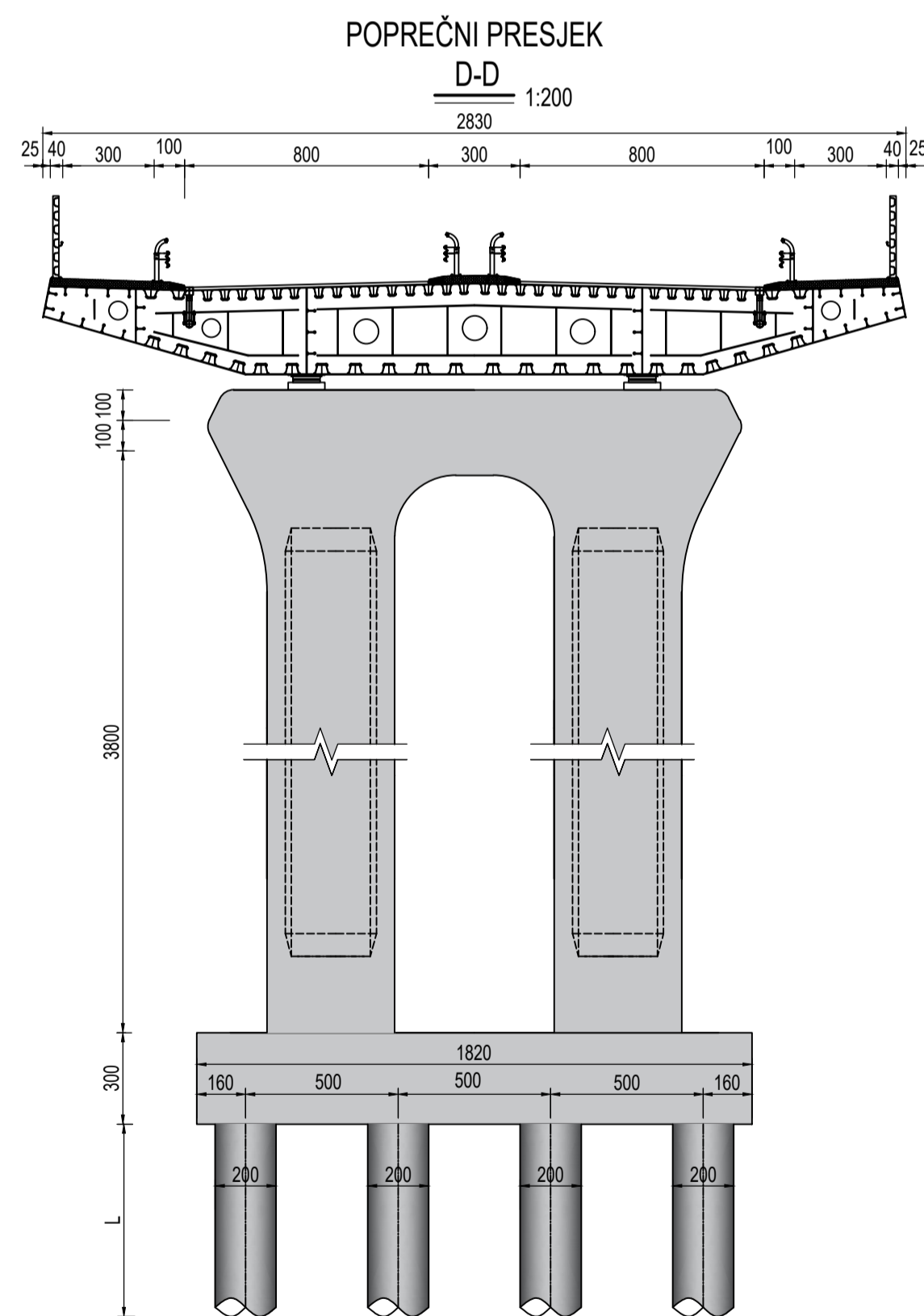
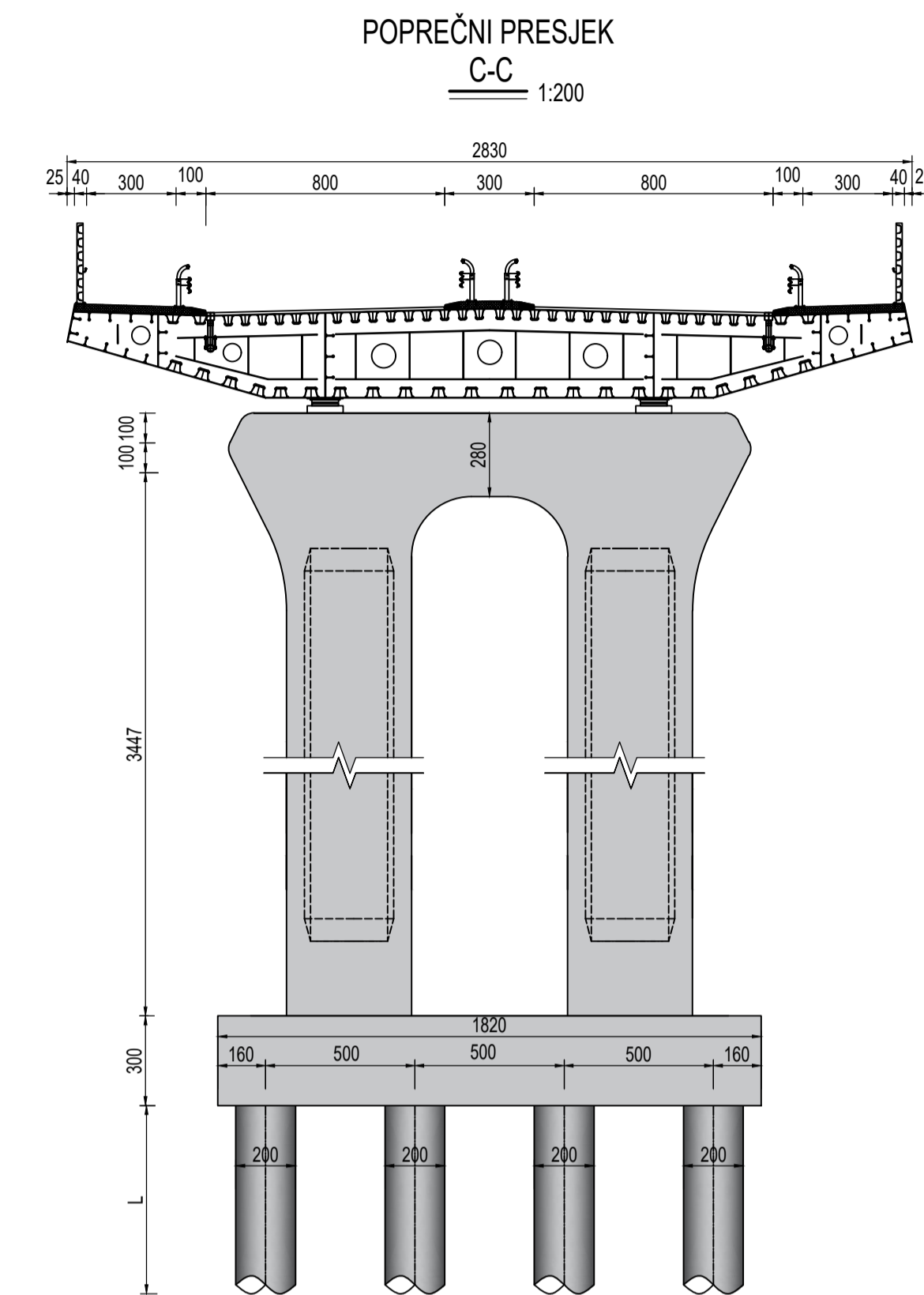
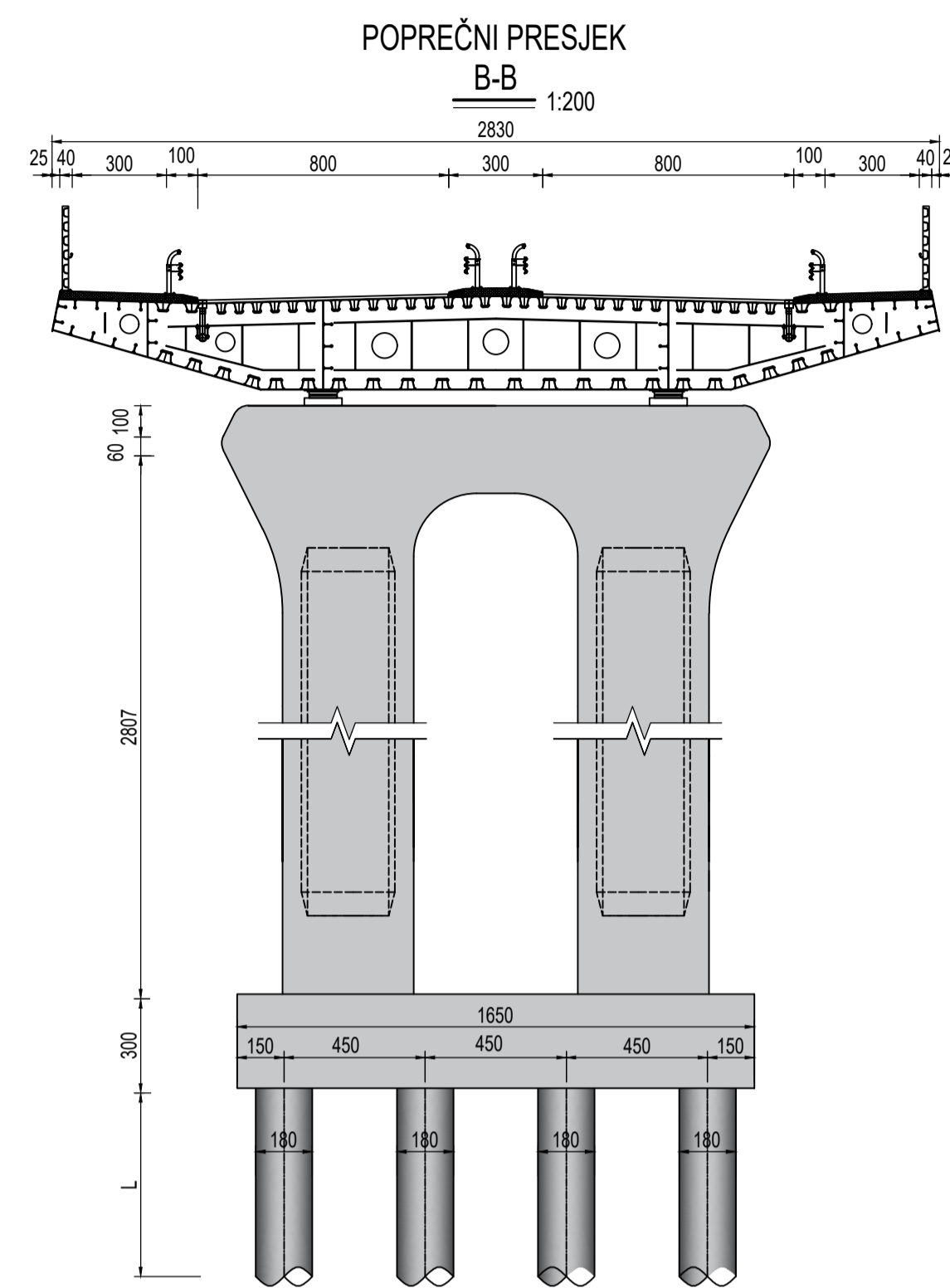
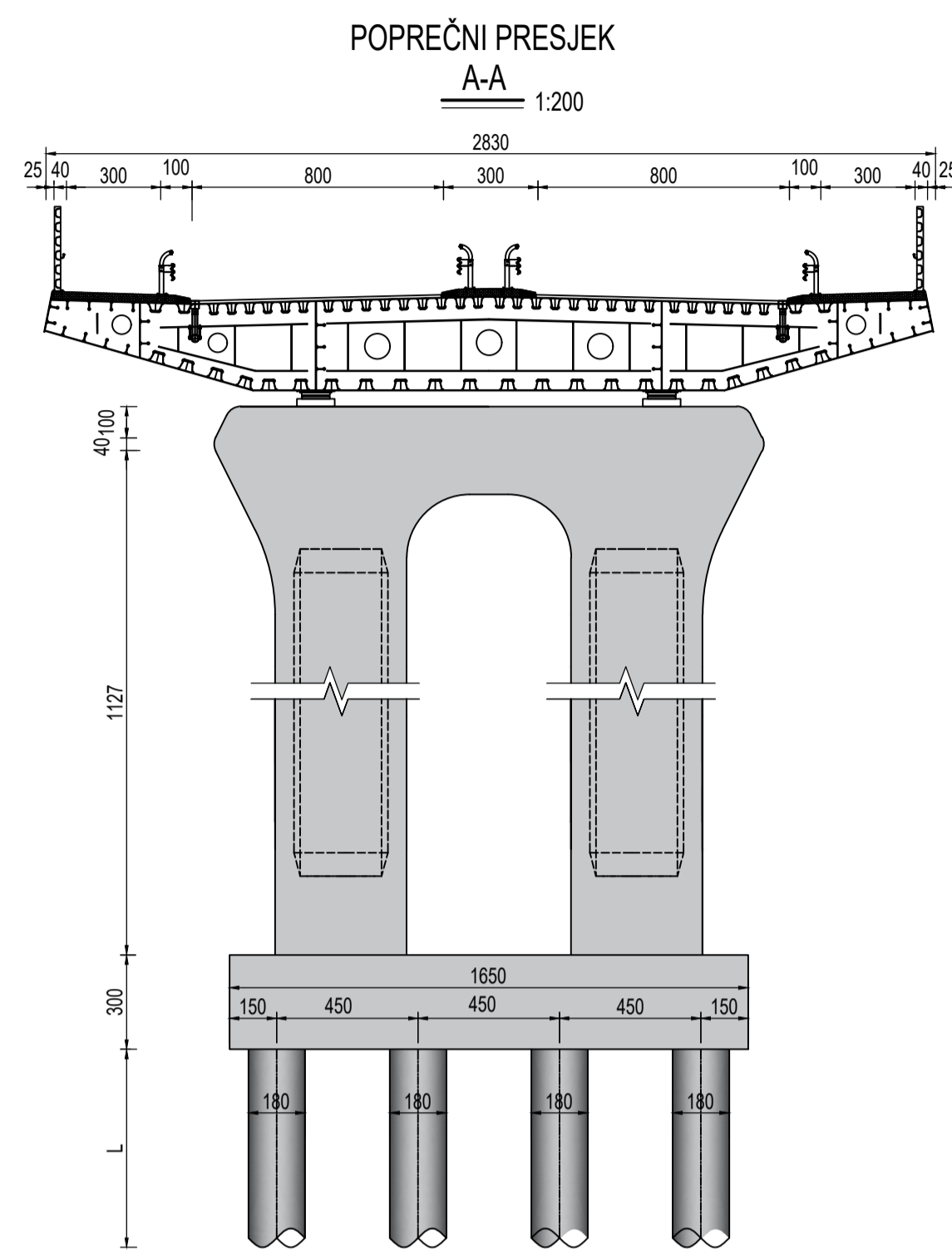
PRESJEK 1:2000



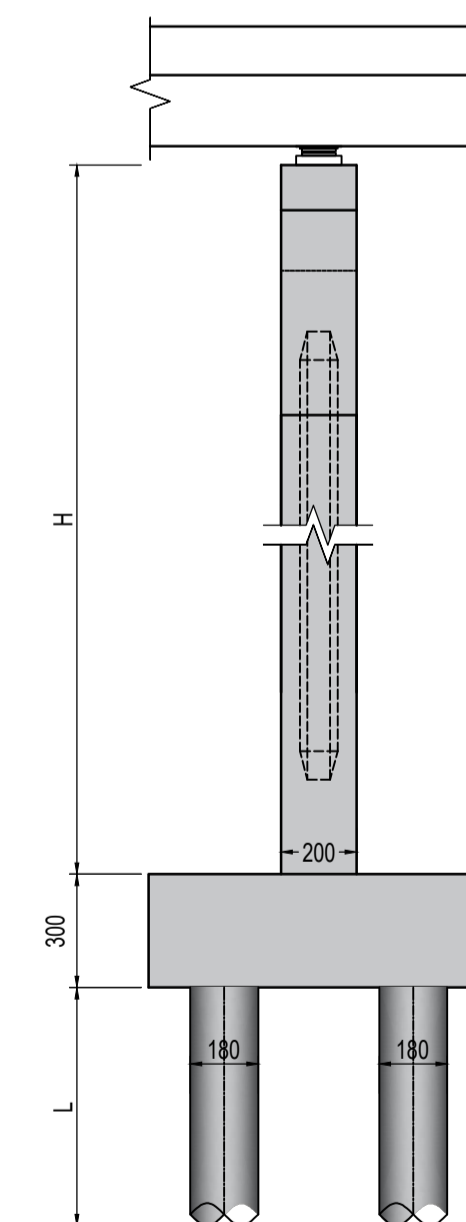
STACIONAŽA	+428	+478	+528	+578	+628	+678	+728	+778	+828	+878	+928	+978	+1028	+1078	+1128
KOTA NIVELETE	51.853	50.053	48.253	46.453	44.653	42.853	41.053	39.253	37.453	35.653	33.853	32.053	30.253	28.453	26.653
KOTA TERENA	-7.76	-3.76	-0.318	2.686	4.518	5.428	8.102	12.162	13.948	13.948	13.948	13.948	13.948	13.948	13.948
NAGIB (%)				3.6	3.6	3.6	3.6	3.6	3.6	3.6	3.6	3.6	3.6	3.6	3.6
DULJINA NAGIBA				992	992	992	992	992	992	992	992	992	992	992	992
VITOPERENJE															
TLOCRTNI ELEMENTI															

NAPOMENE:

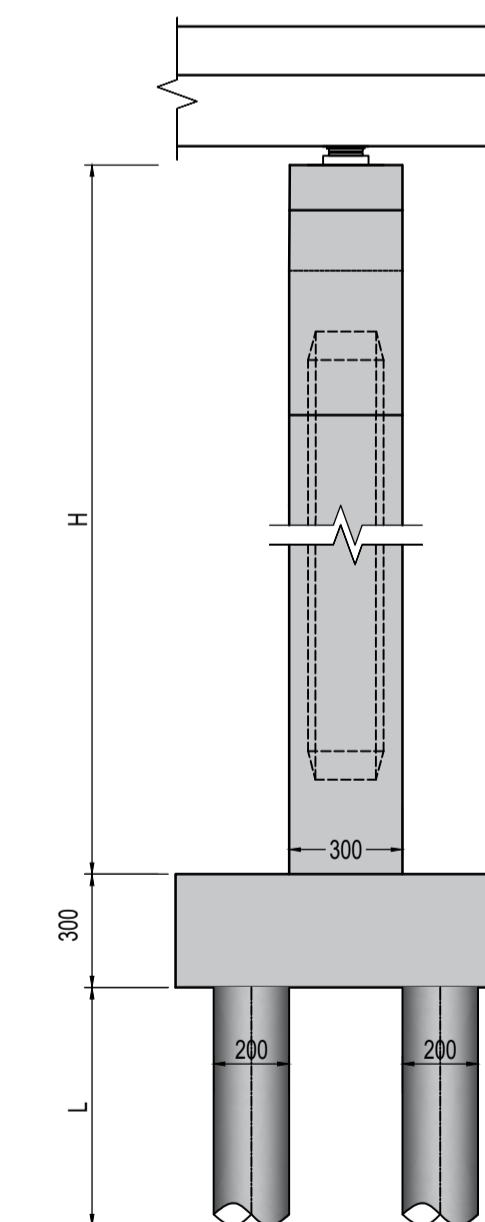
- UKOLIKO NIJE DRUGAČIJE NAVEDENO, SVE DIMENZIJE NA OVOM NACRTU SU U METRIMA (m) ;
- RAČUNSKO OPTEREĆENJE : EUROKOD 1: DJELOVANJA NA KONSTRUKCIJE - 2. DIO: PROMETNA OPTEREĆENJA MOSTOVA (HRN EN 1991-2) ;
- UZDUŽNA DISPOZICIJA MOSTA SE SASTOJI OD 3 DILATACIJSKE CIJELINE:
  - 1. DILATACIJA: GREDNI MOST S RASPONIMA 4 x 50 m + 3 x 80 m = 440 m
  - 2. DILATACIJA: OVJEŠENI MOST S RASPONIMA 80 m + 130 m + 300 m + 90 m + 60 m = 660 m
  - 3. DILATACIJA: GREDNI MOST S RASPONIMA 10 x 50 m = 500 m ;
- ŠIRINA MOSTA:
  - PRILAZNI DIO (1. I 3. DILATACIJA): 28,3 m
  - SREDIŠNJI DIO (2. DILATACIJA): 30,3 m ;
- RASPONSKA KONSTRUKCIJA MOSTA:
  - 1. I 3. DILATACIJA: KONTINUIRANA ČELIČNA GREDA SANDUČASTOG PRESJEKA VISINE 3 m I ŠIRINE 28,3 m
  - 2. DILATACIJA: OVJEŠENA ČELIČNA GREDA SANDUČASTOG PRESJEKA VISINE 3 m I ŠIRINE 30,3 m ;
- STUPIŠTA SU ARMIRANOBETONSKA, POPREČNO FORMIRANA OD DVA SANDUČASTA STUPA MEĐUSOBNO POVEZANA PORTALNOM GREDOM ;
- PILONI SU MODIFICIRANOG "H" OBLIKA, U DONJEM DJELU ARMIRANOBETONSKE A U GORNJEM ČELIČNE SANDUČASTE KONSTRUKCIJE ;
- UPORNJACI SU ARMIRANOBETONSKI, PROPUSHTENOG TIPA S VIŠEĆIM KRILIMA ;
- TEMELJENJE SE IZVODI NA GRUPAMA ARMIRANOBETONSKIH BUŠENIH PILOTA POVEZANIH NAGLAVNICAMA, PILOTI SU PROMJERA 1.8 m, 2.0 m I 2.5 m, A U MORU SE IZVODE S ČELIČNIM ZAŠTITNIM PLAŠTOM ;
- PRIJELAZNE NAPRAVE NA UPORNJACIMA 0 I 22, TE NAD STUPIŠTIMA 7 I 12 .



UZDUŽNI PRESJEK STUPA DEBLJINE 2 m  
(PROMJER PILOTA: 1.8m)  
1:200



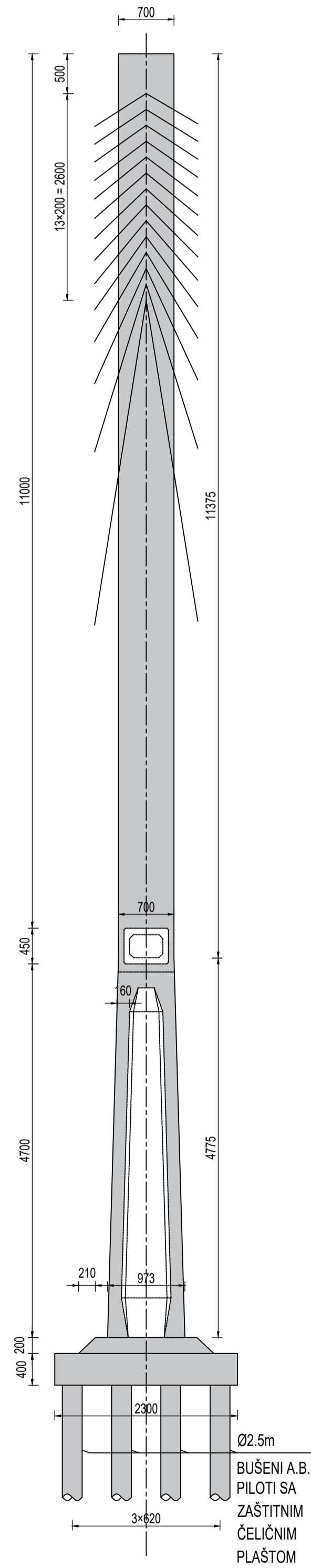
UZDUŽNI PRESJEK STUPA DEBLJINE 3 m  
(PROMJER PILOTA: 2m)  
1:200



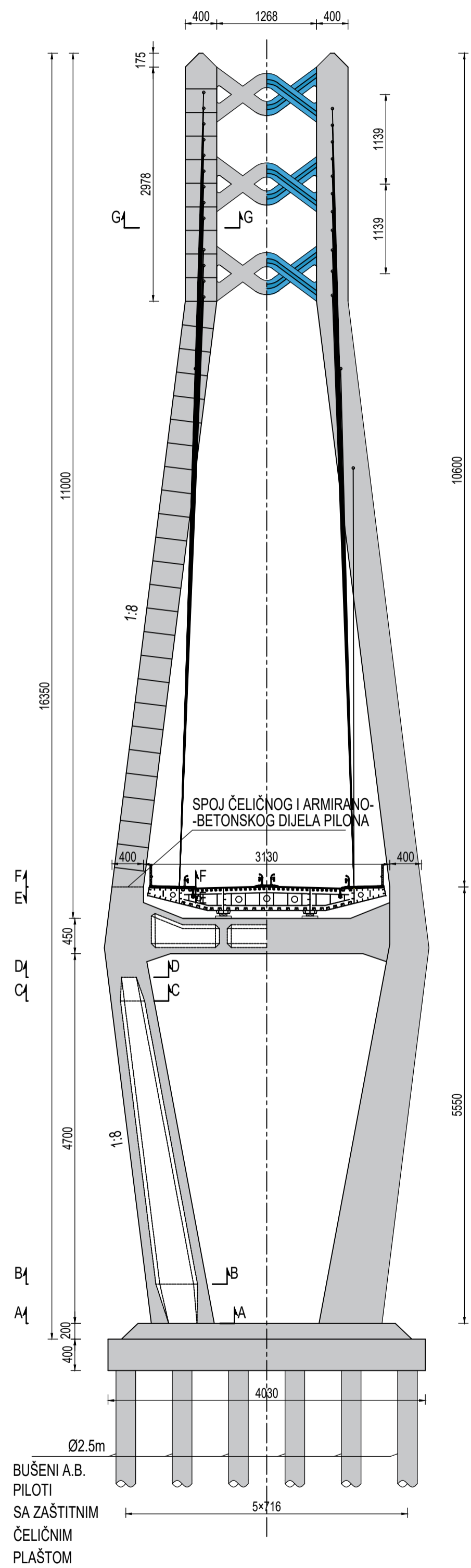
NAPOMENE:

- OSIM AKO NIJE DRUGAČIJE NAVEDENO, SVE DIMENZIJE NA OVOM NACRTU SU U CEI
- RAČUNSKO OPTEREĆENJE: EUROKOD 1: DJELOVANJA NA KONSTRUKCIJE - 2. DIO: PRI OPTEREĆENJA MOSTOVA (HRN EN 1991-2);
- UKUPNI BROJ VOZNIH TRAKA: 4 (DVIJE PO KOLNIKU, T.J. PO SMJERU VO.)
- NACRT GLEDATI ZAJEDNO S NACRTOM "GENERALNI NACRT MOSTA".

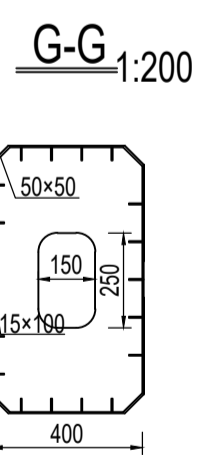
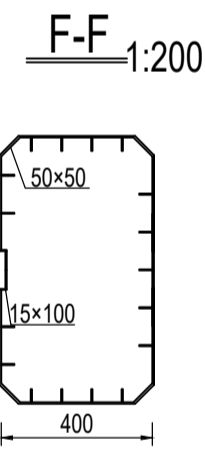
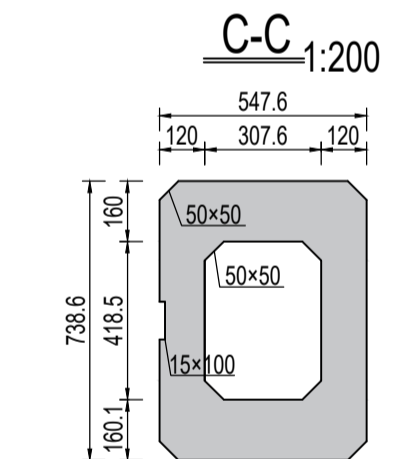
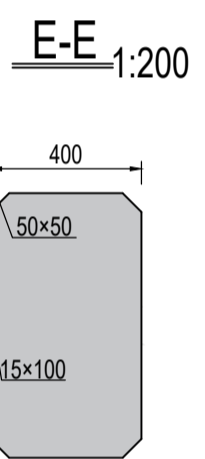
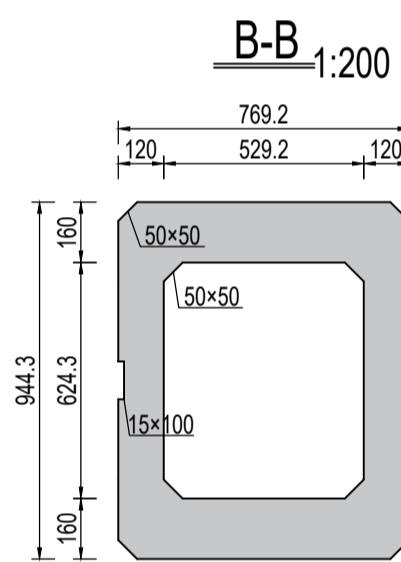
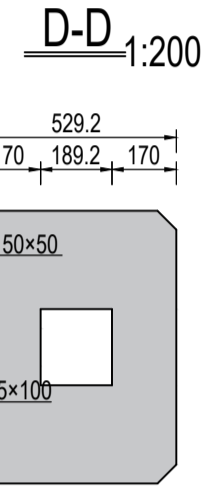
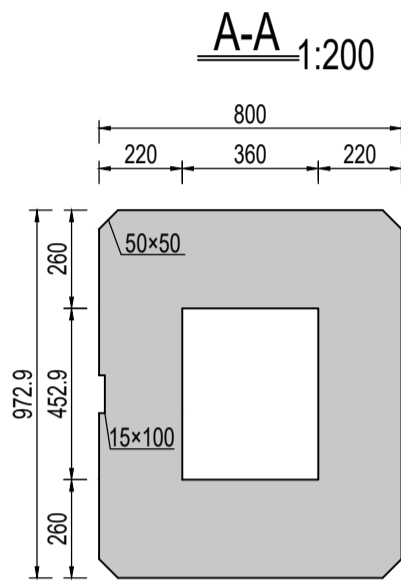
UZDUŽNI PRESJEK  
VIŠI PILON 1:500



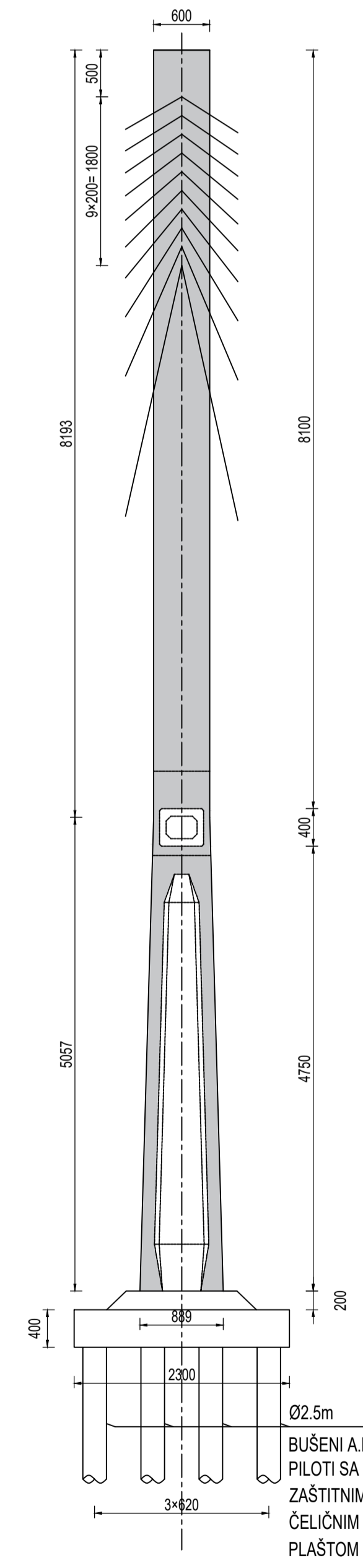
POPREČNI PRESJEK  
VIŠI PILON 1:500



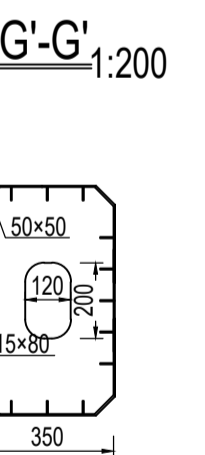
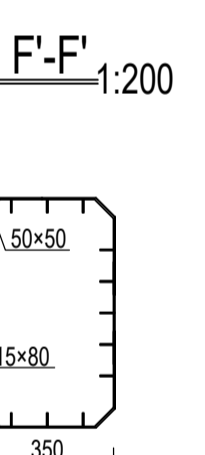
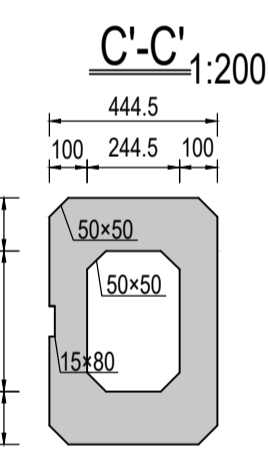
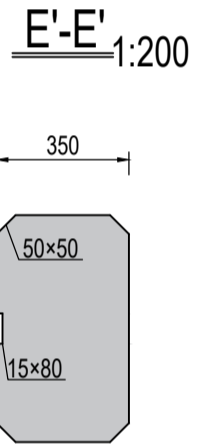
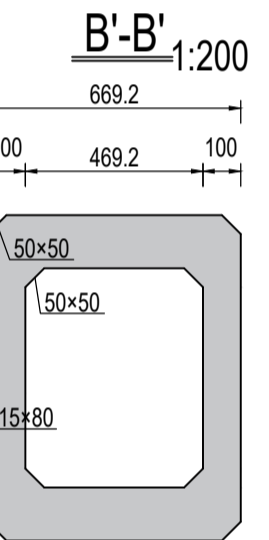
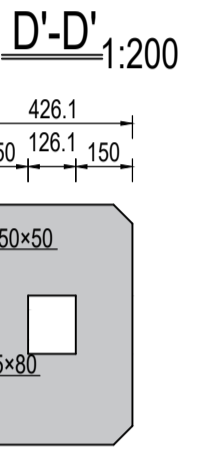
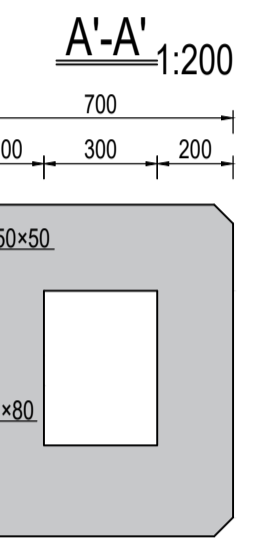
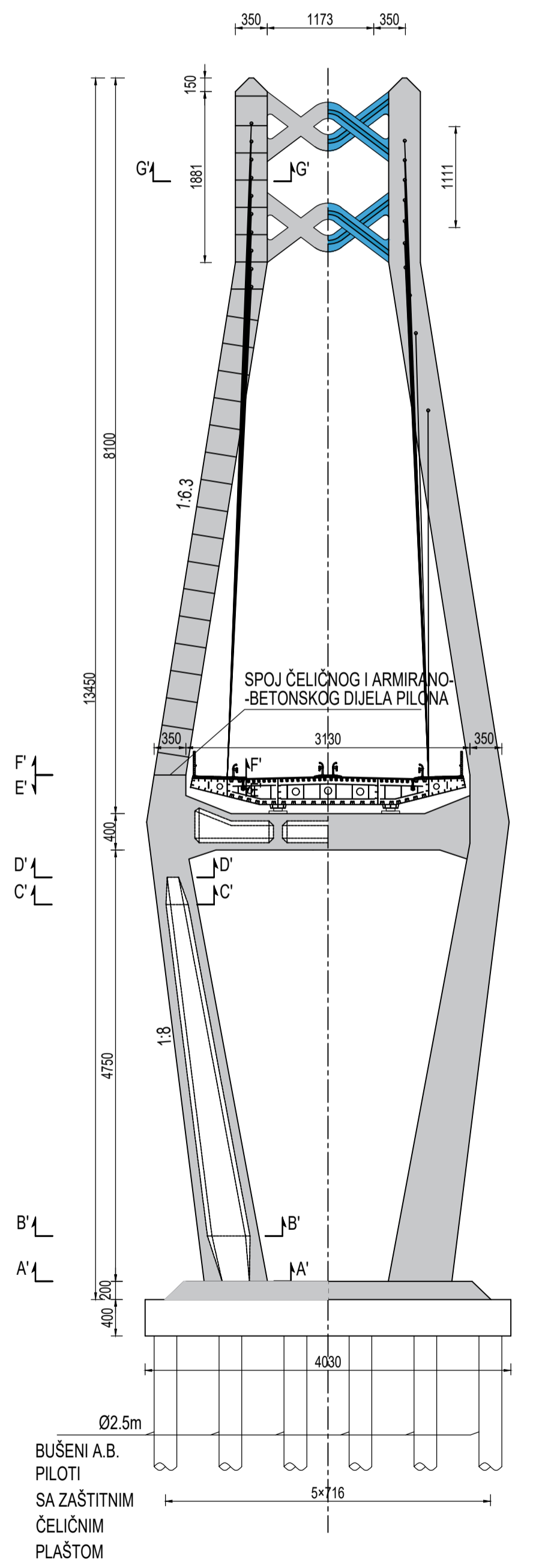
POGLED  
VIŠI PILON 1:500



UZDUŽNI PRESJEK  
NIŽI PILON 1:500

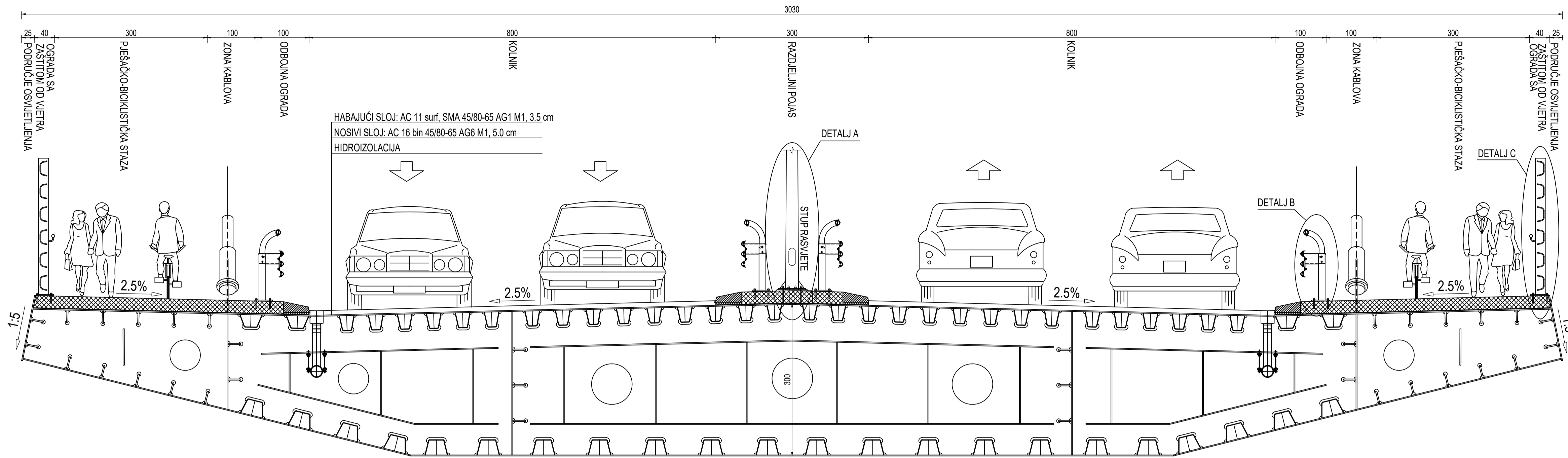


POPREČNI PRESJEK  
NIŽI PILON 1:500

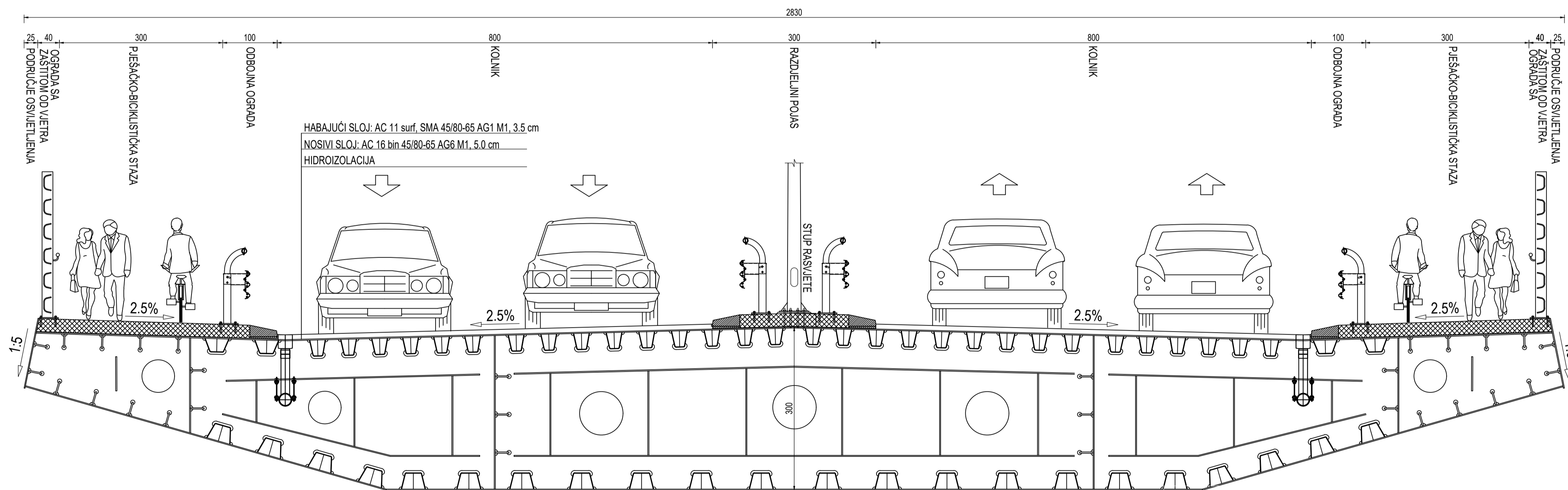


NAPOMENA:  
1. OSIM AKO NIJE DRUGAČIJE NAVEDENO, SVE DIMENZIJE NA OVOM NACRTU SU U CENTIMETRIMA

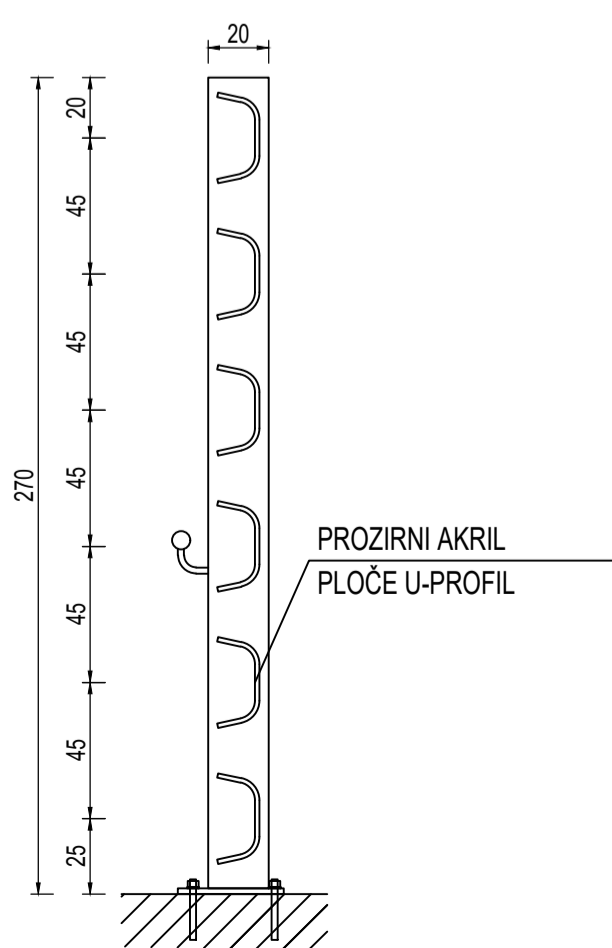
KARAKTERISTIČNI POPREČNI PRESJEK SREDIŠNJEG DIJELA MOSTA (OVJEŠENI MOST)  
1:50



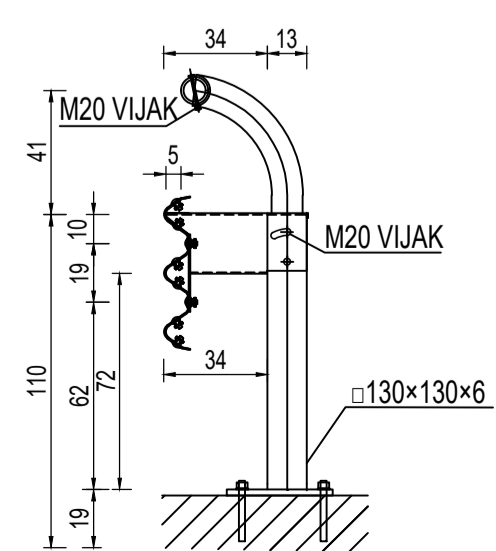
KARAKTERISTIČNI POPREČNI PRESJEK PRILAZNOG DIJELA MOSTA (GREDNI MOST)  
1:50



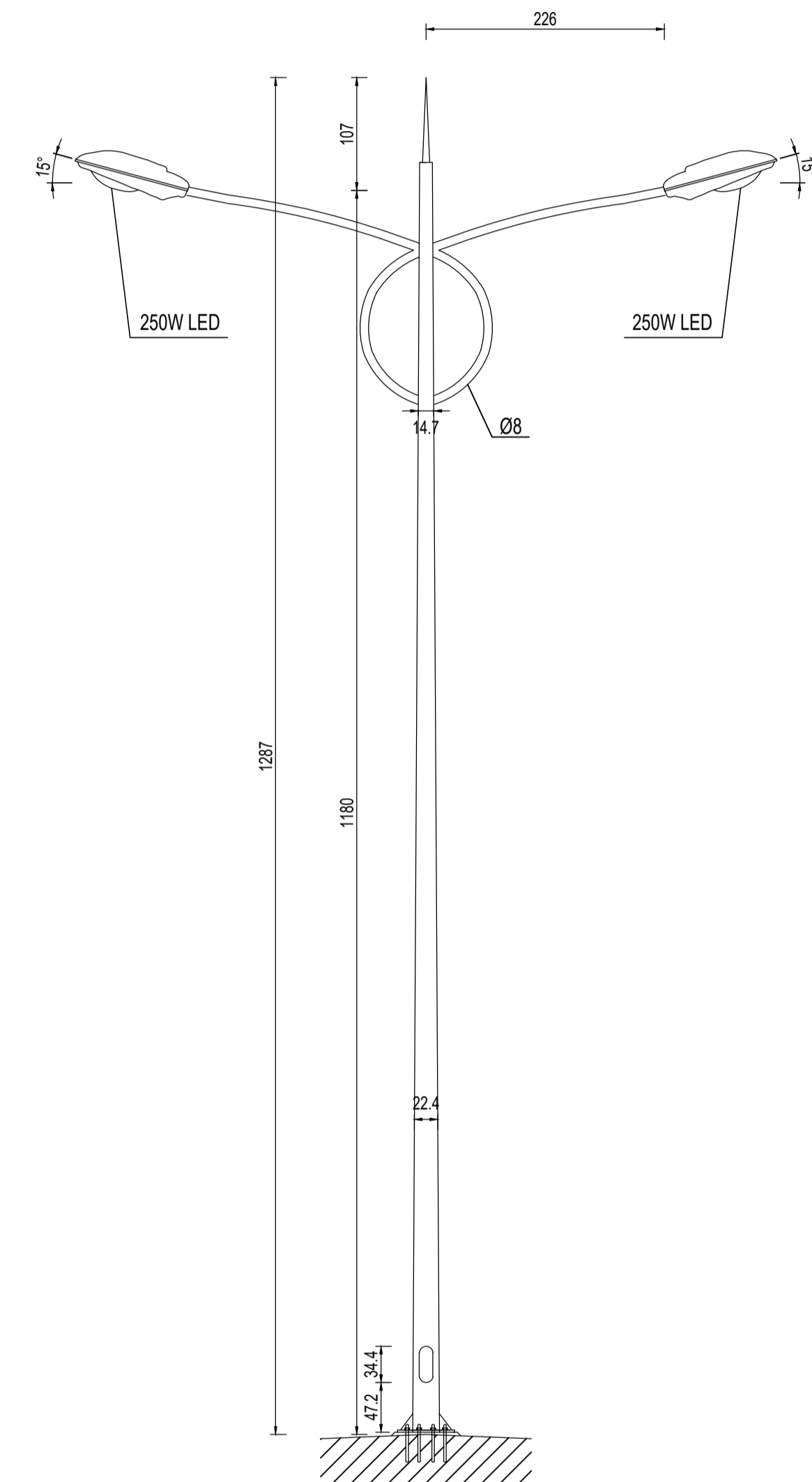
DATALJ C: OGRADA SA  
ZAŠTITOM OD VJETRA  
1:25



DETALJ B: ODBOJNA OGRADA  
1:25



DETALJ A: RASVJETA  
1:50



NAPOMENE:

- OSIM AKO NIJE DRUGAČIJE NAVEDENO, SVE DIMENZIJE NA OVOM NACRTU SU U METRIMA ;
- RAČUNSKO OPTEREĆENJE: EUROKOD 1: DJELOVANJA NA KONSTRUKCIJE - 2. DIO: PROMETNA OPTEREĆENJA MOSTOVA (HRN EN 1991-2) ;
- ŠIRINA MOSTA:
  - PRILAZNI DIO MOST: 28.30 m = 0.25 m (PROSTOR OSVIJETLJENJA) + 0.40 m (OGRADA ZA ZAŠTITU OD VJETRA) + 3.00 m (PJEŠAČKO-BICIKLISTIČKA STAZA) + 1.00 m (PROSTOR ZA ZAŠTITNU ODBOJNU OGRADA) + 8.00 m (KOLNIK) + 3.00 m (RAZDJELNI POJAS SA ZAŠTITNIM ODBOJNIM OGRADAMA) + 8.00 m (KOLNIK) + 1.00m (PROSTOR ZA ZAŠTITNU ODBOJNU OGRADA) + 3.00 m (PJEŠAČKO-BICIKLISTIČKA STAZA) + 0.40 m (OGRADA ZA ZAŠTITU OD VJETRA) + 0.25 m (PROSTOR OSVIJETLJENJA)
  - SREDIŠNJI DIO MOST: 30.30 m = 0.25 m (PROSTOR OSVIJETLJENJA) + 0.40 m (OGRADA ZA ZAŠTITU OD VJETRA) + 3.00 m (PJEŠAČKO-BICIKLISTIČKA STAZA) + 1.00 m (PROSTOR ZA SIDRENJE KOSIH ZATEGA) + 1.00 m (PROSTOR ZA ZAŠTITNU ODBOJNU OGRADA) + 8.00 m (KOLNIK) + 3.00 m (RAZDJELNI POJAS SA ZAŠTITNIM ODBOJNIM OGRADAMA) + 8.00 m (KOLNIK) + 1.00m (PROSTOR ZA ZAŠTITNU ODBOJNU OGRADA) + 1.00 m (PROSTOR ZA SIDRENJE KOSIH ZATEGA) + 3.00 m (PJEŠAČKO-BICIKLISTIČKA STAZA) + 0.40 m (OGRADA ZA ZAŠTITU OD VJETRA) + 0.25 m (PROSTOR OSVIJETLJENJA) ;
- UKUPNI BROJ VOZNIH TRAKA: 4 (DVIJE PO KOLNIKU, TJ. PO SMJERU VOŽNJE) ;
- ŠIRINA VOZNIH TRAKA: 3.50 m / ŠIRINA RUBNIH TRAKA: 0.50 m.